

SO 11-40-01 - DOLNOLUČANSKÝ TUNEL

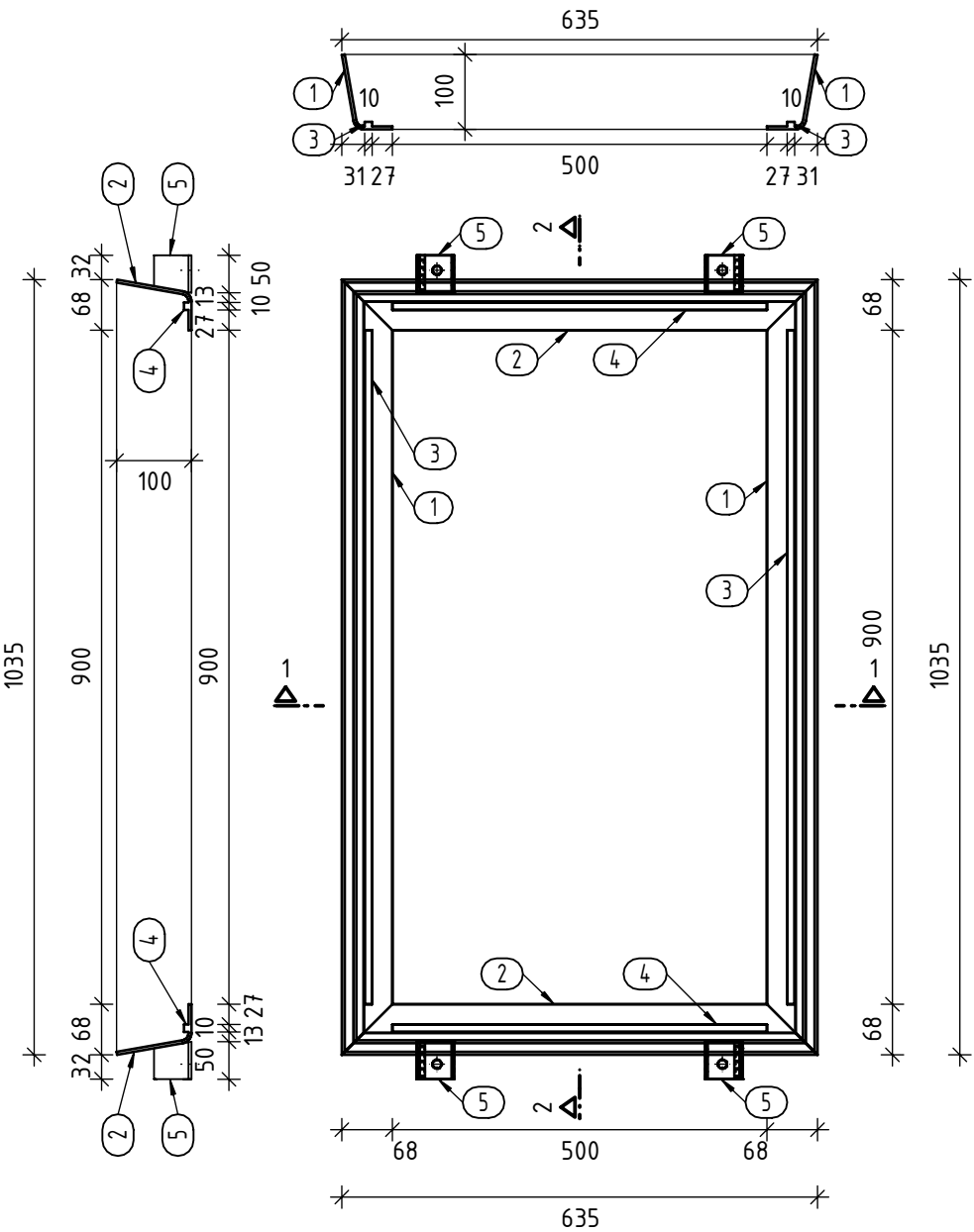
05 VNITŘNÍ VYBAVENÍ

POKLOP KABELOVÉ ŠACHTY - OCELOVÉ PRVKY

1:10

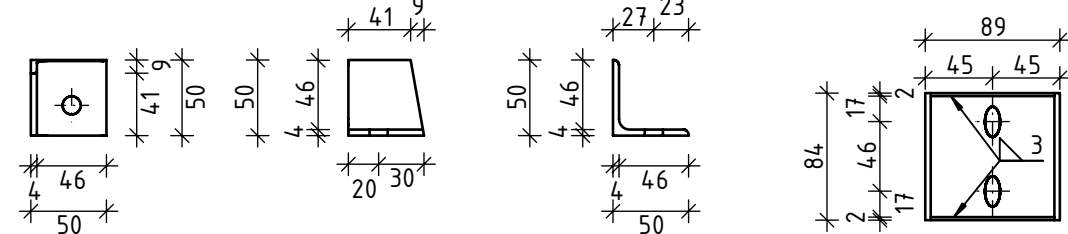
RÁM POKLOPU PRO KŠ - 900 x 500 mm

M 1:10



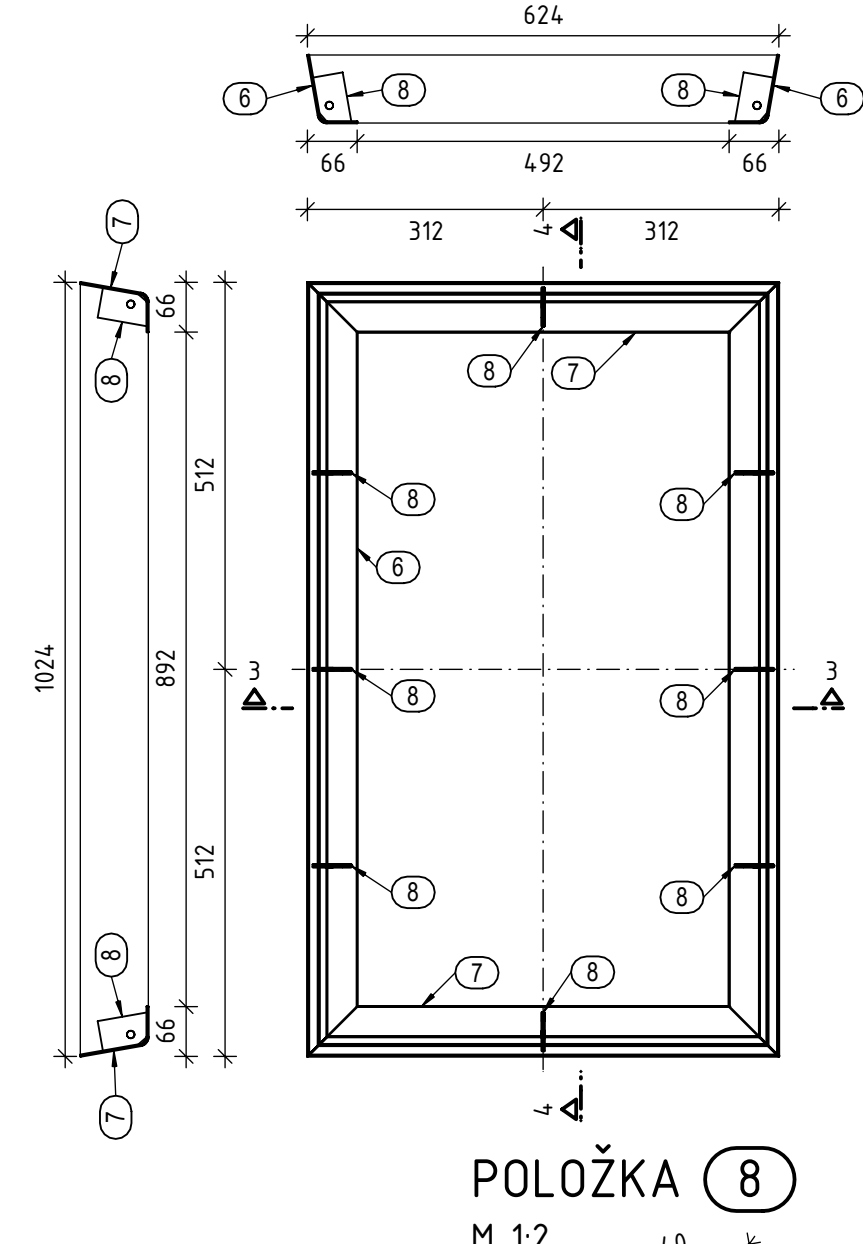
POLOŽKA 5

M 1:5



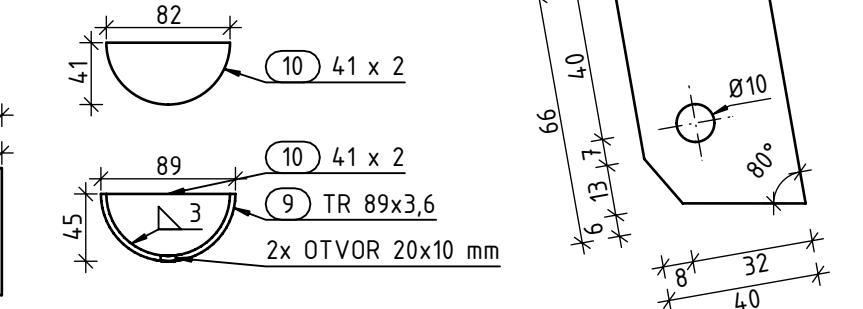
LEM POKLOPU PRO KŠ - 900 x 500 mm

M 1:10



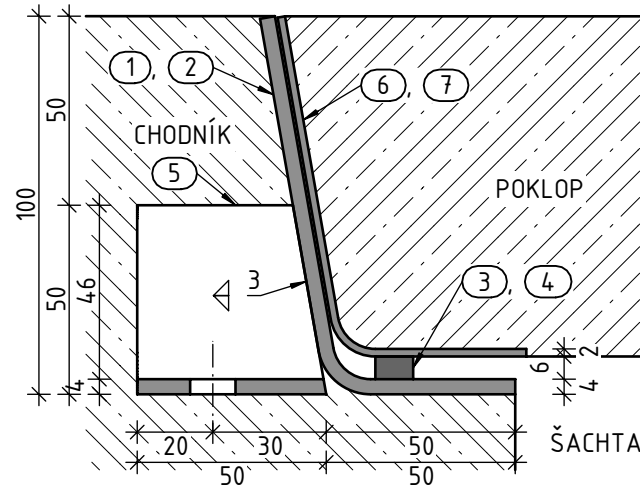
POLOŽKA 9, 10

M 1:5



DETAIL ULOŽENÍ POKLOPU

M 1:2



VÝPIS OCELOVÝCH PRVKŮ RÁMU

POL.	PROFIL	DĚLKA [mm]	POČET [ks]	HMOTNOST/KS [kg]	HMOTNOST [kg]
1	Plech 147 x 4 ohýbaný	1035	2	4,712	9,425
2	Plech 147 x 4 ohýbaný	635	2	2,891	5,781
3	Hranol 10 x 6	900	2	0,424	0,848
4	Hranol 10 x 6	500	2	0,236	0,471
5	L 50x50x4	50	4	0,153	0,610
				CELKEM	17,135

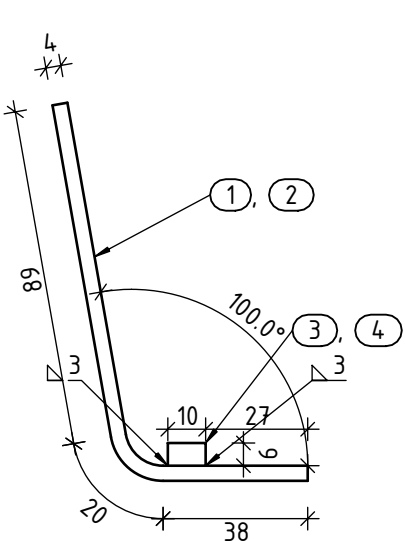
VÝPIS OCELOVÝCH PRVKŮ LEMU

POL.	PROFIL	DĚLKA [mm]	POČET [ks]	HMOTNOST/KS [kg]	HMOTNOST [kg]
6	Plech 138 x 2	1024	2	2,251	4,502
7	Plech 138 x 2	624	2	1,372	2,743
8	Plech 40 x 3	70	8	0,066	0,528
9	TR 89 x 3,6	84	2	0,318	0,637
10	Plech 41 x 2	82	4	0,041	0,164
				CELKEM	8,573

MATERIÁL: KOROZIVZDORNÁ OCEL A4 (X5CrNiMo17-12-2, ČSN 17 346, DIN W.Nr. 1.4401, AISI 316)

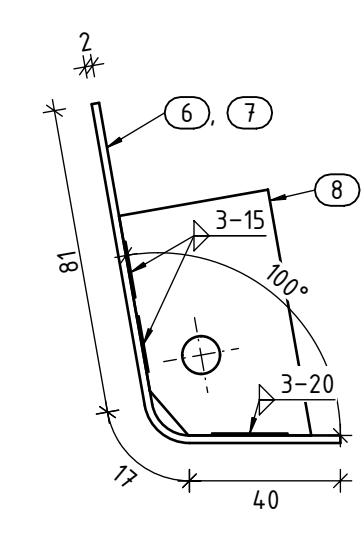
POLOŽKA 1, 2

M 1:2



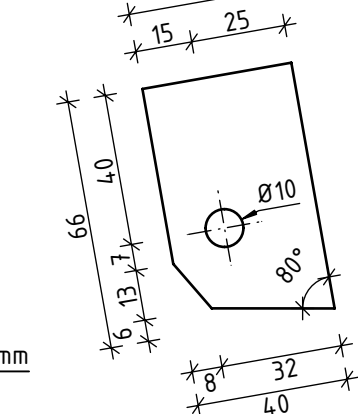
POLOŽKA 6, 7

M 1:2



POLOŽKA 8

M 1:2



EVROPSKÁ UNIE
Evropské strukturální a investiční fondy
Operační program Doprava

Ministerstvo dopravy
Státní fond dopravní infrastruktury

Jiná ověření:

Paré:

Orientační schéma:

Razítko oprávněné osoby:

Podpis:

Datum:

Revize:

Datum:

Popis:

Kontroloval:

O00

27.10.2023

Definitivní odevzdání dokumentace

Ing. Vladimír Prajzler

Stavebník/Investor:

Adresa:

Zástupce investora:

Adresa:

Správa železnic, státní organizace

Dlážděná 1003/7, 110 00 Praha 1

Ing. Jiří Záruba

Ke Štvanici 656/3, 186 00 Praha 8 - Karlín

Zhotovitel díla:

Adresa:

Kontakt:

Sdružení "SAGAMB Liberec - Tanvald"

Novodvorská 1010/14, 142 00, Praha 4 - Lhotka

T: +420 261 344 100
E: info@sagasta.cz

Zhotovitel části/objektu:

Adresa:

Kontakt:

SAGASTA s.r.o.

Novodvorská 1010/14, 142 00, Praha 4 - Lhotka

T: +420 261 344 100
E: info@sagasta.cz

Hlavní projektant (HIP):

Specialista:

Ing. Libor Mařík

Ing. Vladimír Prajzler

Název stavby/akce:

Název části:

Název objektu/díle části:

REKONSTRUKCE DOLNOLUČANSKÉHO TUNELU V TRATI LIBEREC - HARRACHOV

INŽENÝRSKÉ OBJEKTY - TUNELY

DOLNOLUČANSKÝ TUNEL
05 VNITŘNÍ VYBAVENÍ

Označení investora:

Zakázka:

S631600409

120 142

Označení části:

Označení objektu/komplexu:

D.2.1.7

SO 11-40-01

Název přílohy:

Název díle části přílohy:

POKLOP KABELOVÉ ŠACHTY

OCELOVÉ PRVKY

Číslo přílohy (typ/pořadí):

Stupeň dokumentace:

2.006

DSP+PDPS

Odpovědný projektant:

Kraj:

Zpracovatel přílohy:

Liberecký

Měřítka:

TUDU:

1:10

167114

Stupeň dokumentace:

Část:

Objekt:

Podobjekt:

Příloha:

Revize:

5

5

1

3

5

2

0

0

3

3

P

D

P

S

-

D

2

1

7

X

-

S

O

1

1

4

0

0

1

-

0

5

-

2

-

0

0

6

-

0

0

0